



Journée  
Mondiale  
des Sols

#JMS2024

# Journée Mondiale des Sols

## Les données et informations sur les sols

Du 29 novembre au 5 décembre 2024

Région Normandie

# Sols, potentialités agronomiques et enjeux de territoire de la Métropole Rouen Normandie



04/03/2025

# Éléments de contexte

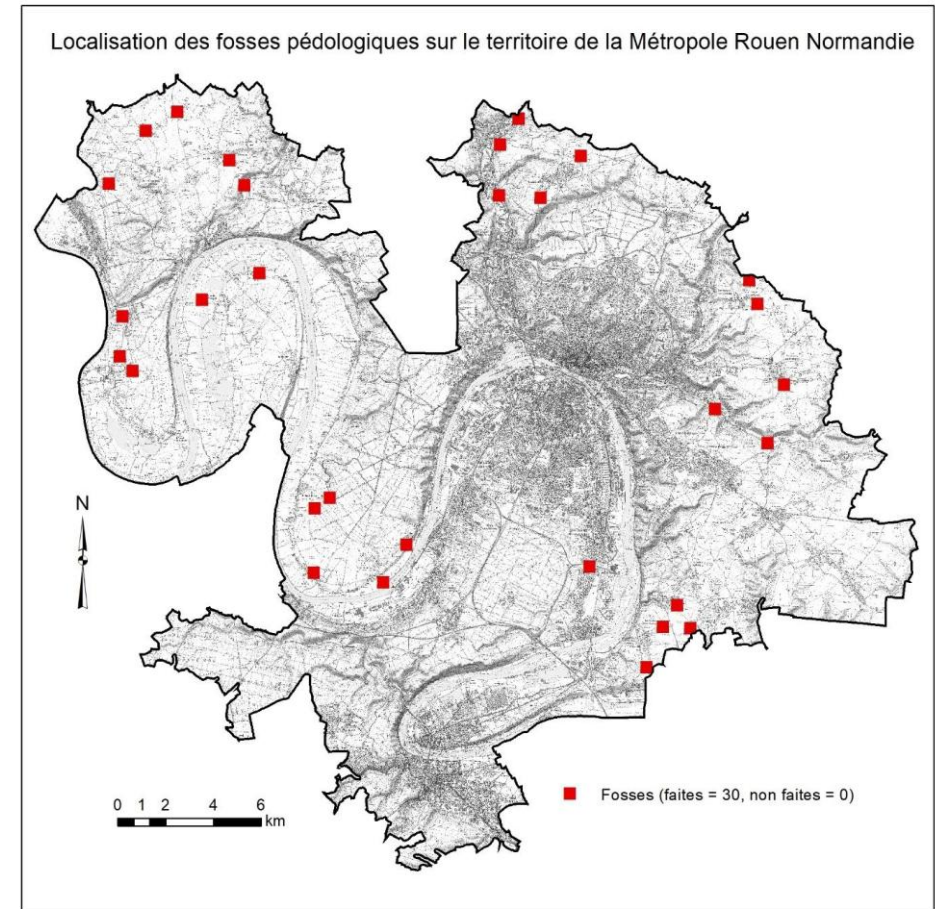
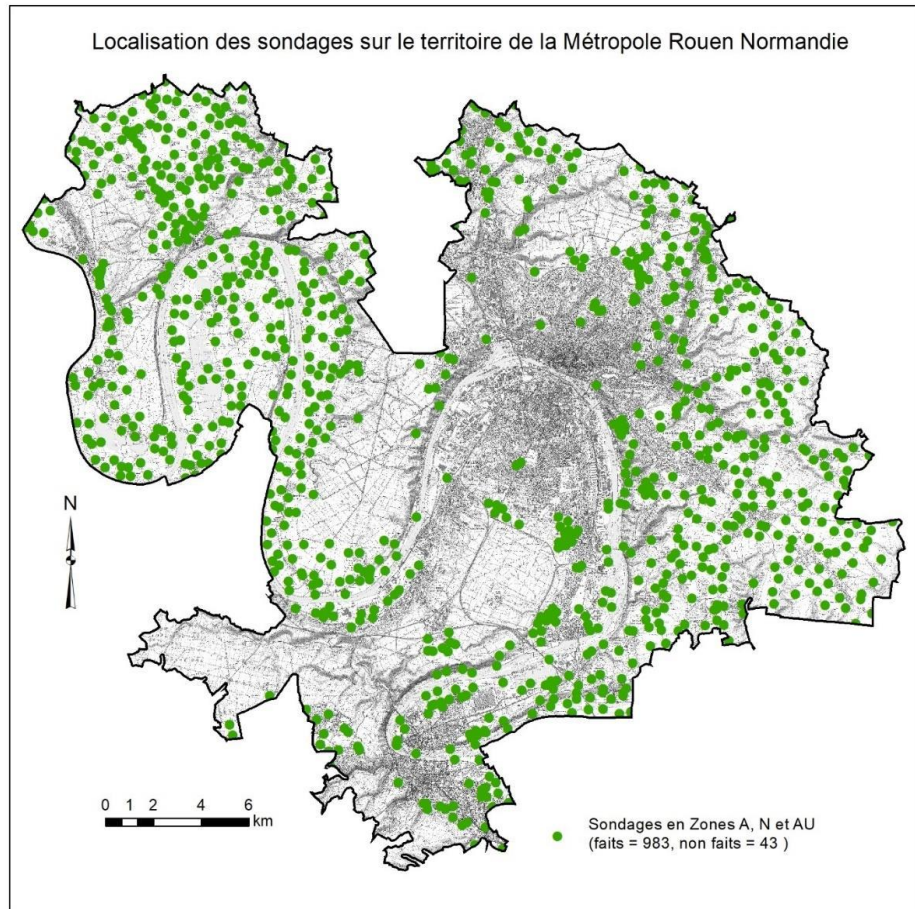
**Les enjeux territoriaux nécessitant de recourir à la connaissance des sols sont nombreux :**

- ⇒ Préservation et reconquête de la qualité de la ressource en eau
- ⇒ Renforcer la résilience des espaces naturels et anthropisés face aux impacts du changement climatique
- ⇒ accompagner la gestion de la croissance des zones urbaines pour limiter l'étalement urbain

**Volonté forte de la Métropole Rouen Normandie pour disposer de son propre Référentiel Sol pour :**

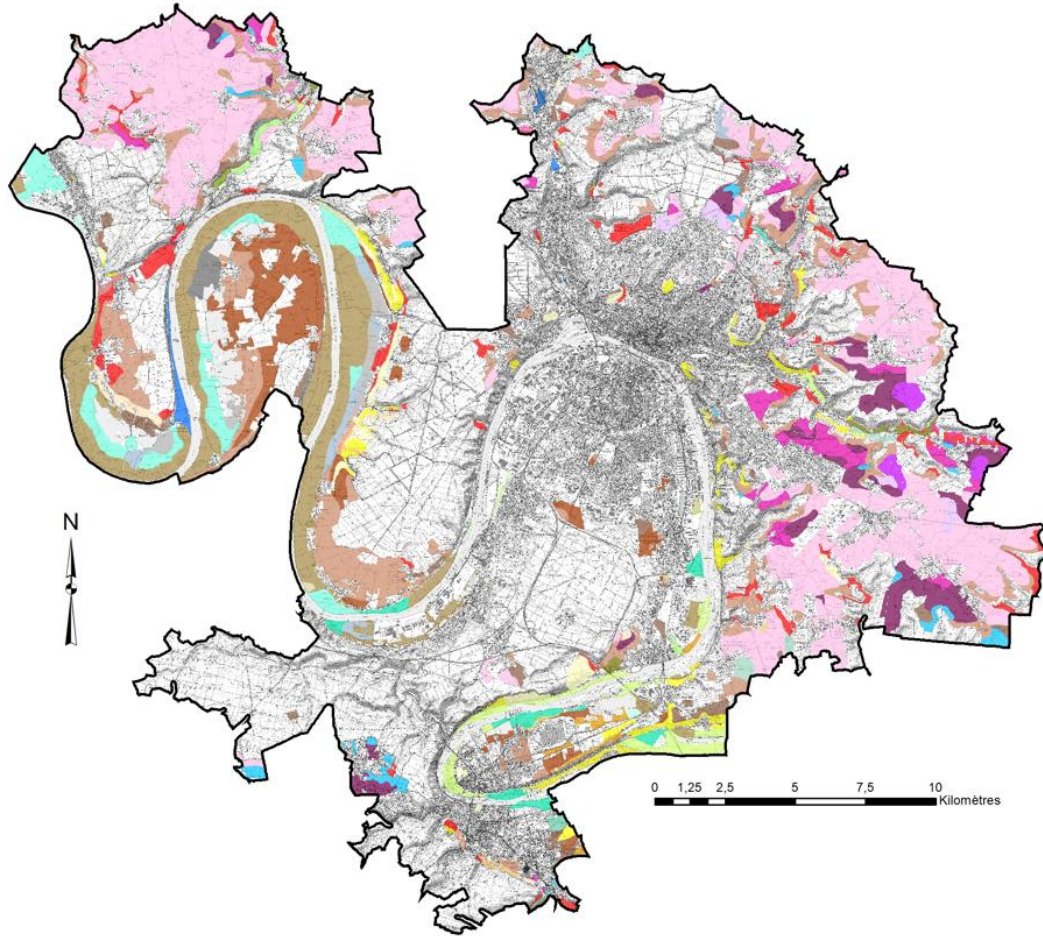
- ⇒ Préciser les fonctions et services écosystémiques de chaque type de sol
- ⇒ Orienter la planification urbaine et accompagner le territoire vers le ZAN
- ⇒ mieux répondre localement aux enjeux de développement durable

# Référentiel Sol et fonction de production de biomasse /potentiel agronomique

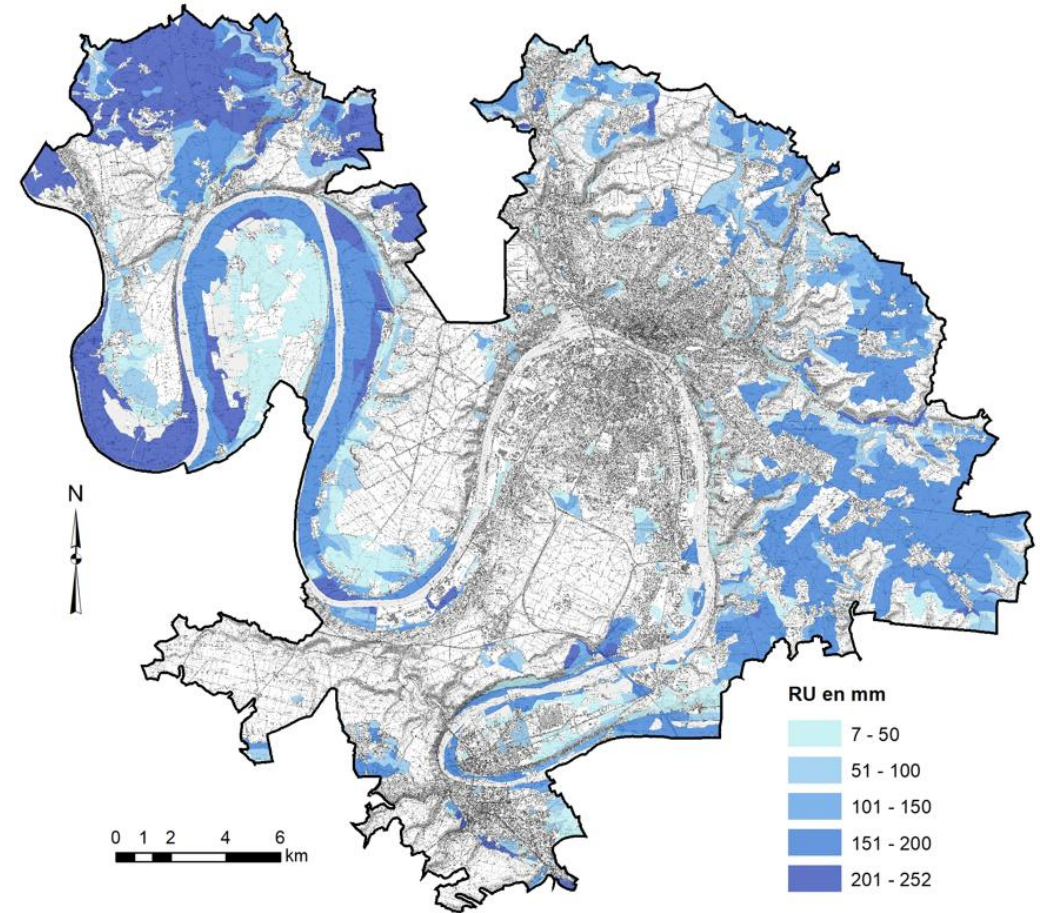


# Référentiel Sol et fonction de production de biomasse /potentiel agronomique

Les Unités Cartographiques de Sol de la Métropole Rouen Normandie



Réservoir Utile (RU) des sols sur le territoire de la Métropole Rouen Normandie



# Référentiel Sol et fonction de production de biomasse /potentiel agronomique

## SQUAT Système conventionnel

Facteurs pris en compte : Épaisseur, Exposition (quand la pente est supérieure à 1%), Déficit Hydrique et Texture.

Facteurs de déclassement : Pente et Hydromorphie.

## SQUAT Système maraîchage

Facteurs pris en compte : Épaisseur, Exposition (quand la pente est supérieure à 1%), Déficit Hydrique et Texture Maraîchage.

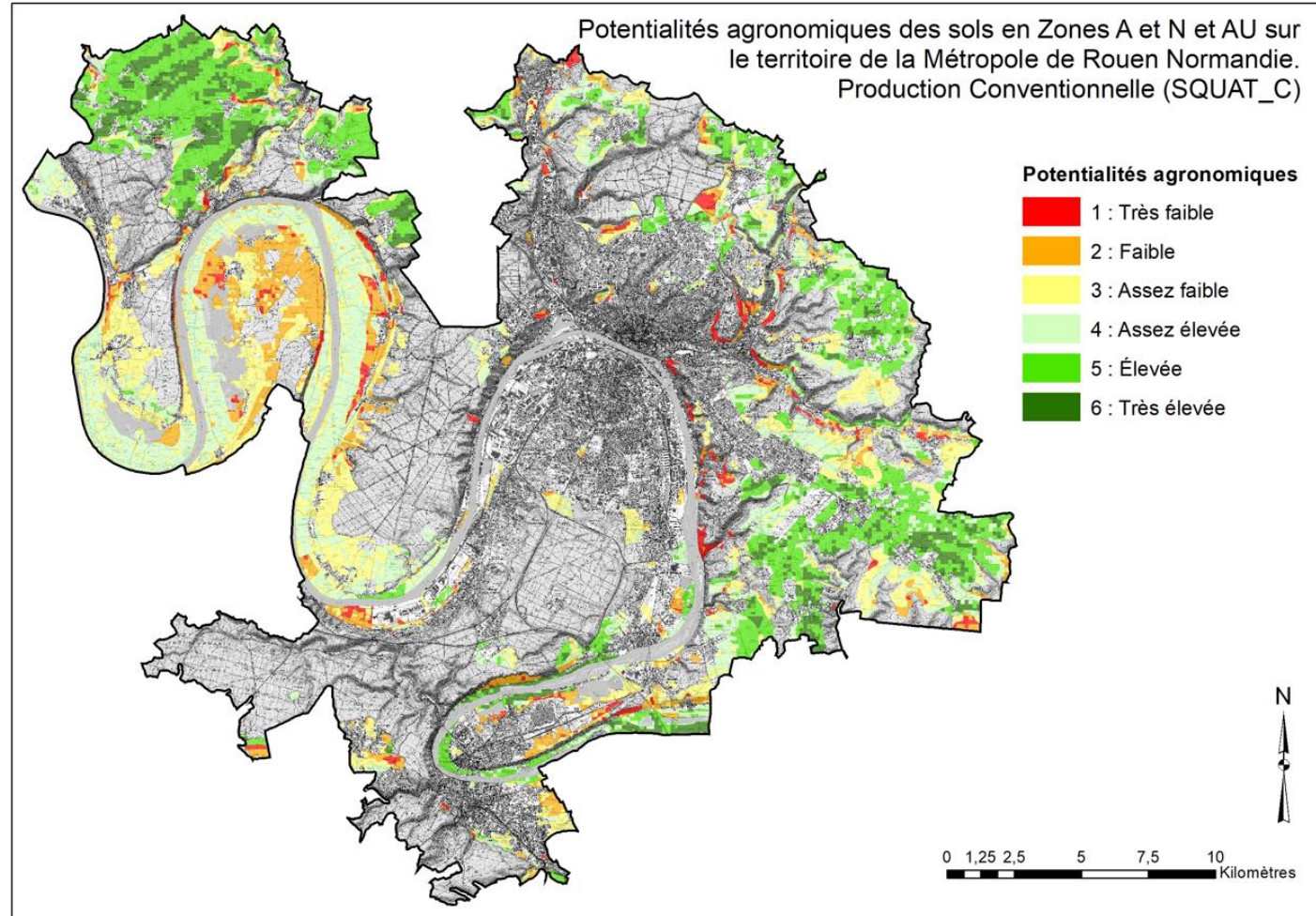
Facteur de déclassement : Pente et hydromorphie.

## SQUAT Système Élevage

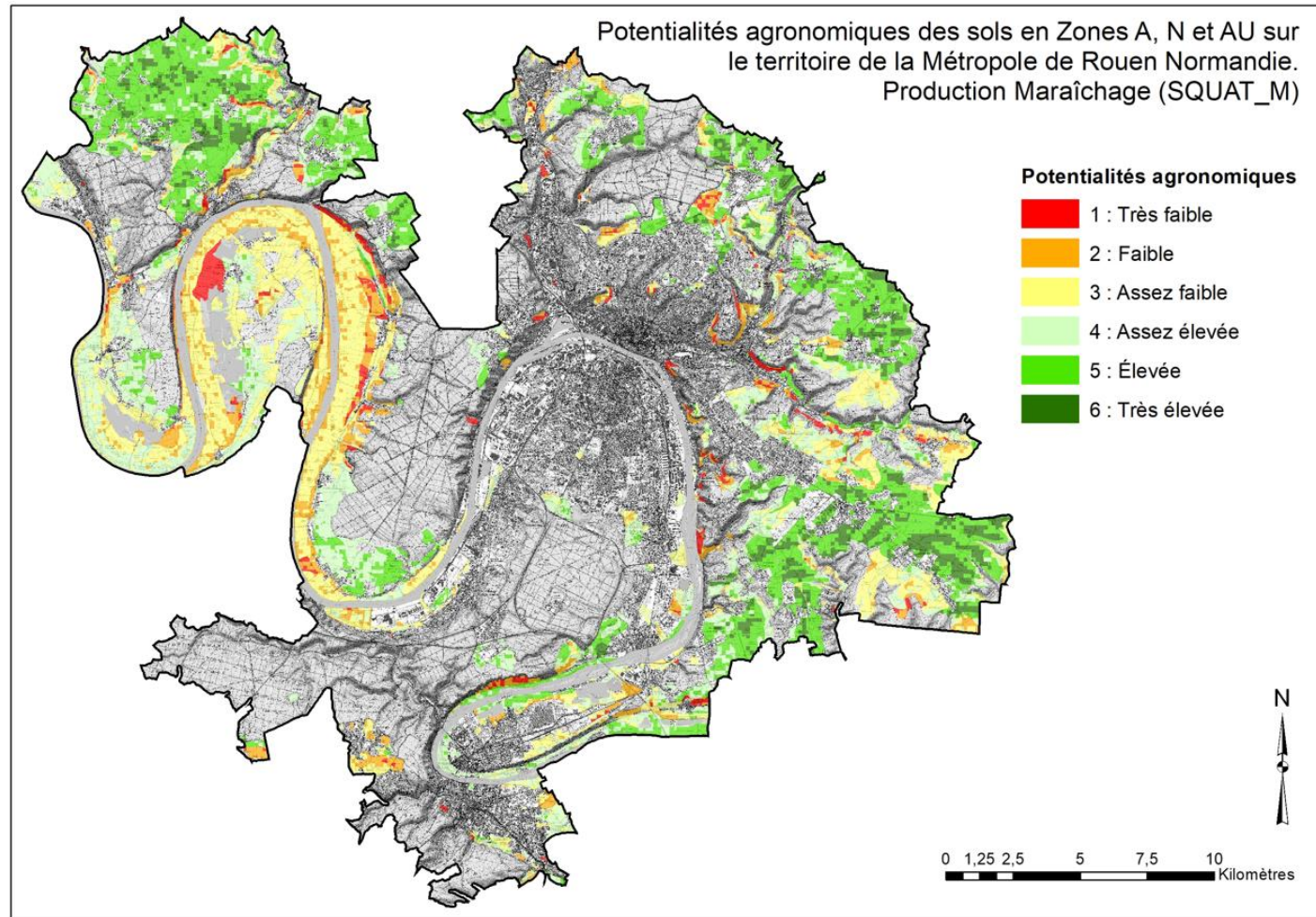
Facteurs pris en compte : Exposition (quand la pente est supérieure à 1%), Déficit Hydrique et Texture Élevage.

Facteur de déclassement : Pente.

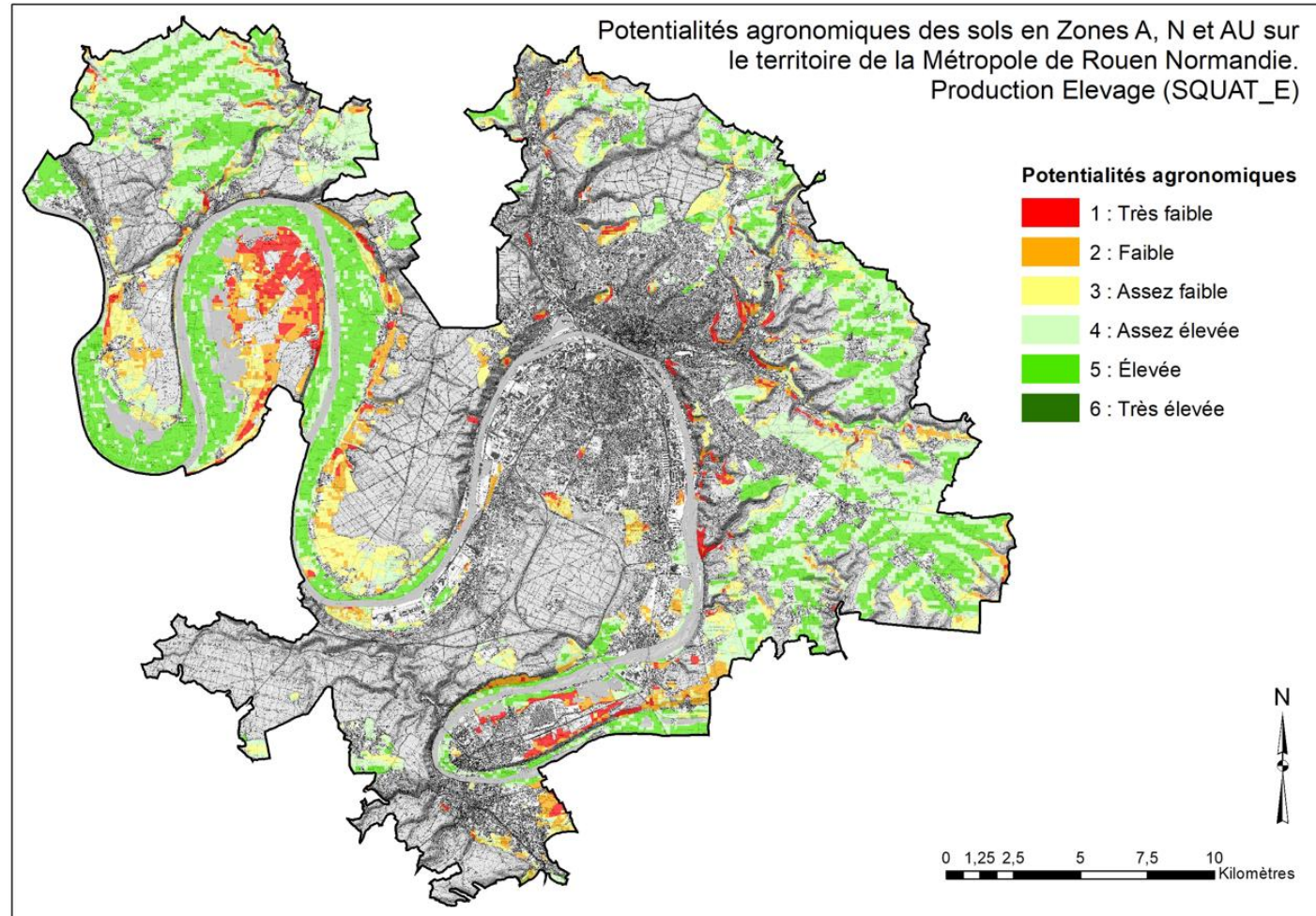
# Référentiel Sol et fonction de production de biomasse /potentiel agronomique



# Référentiel Sol et fonction de production de biomasse /potentiel agronomique



# Référentiel Sol et fonction de production de biomasse /potentiel agronomique





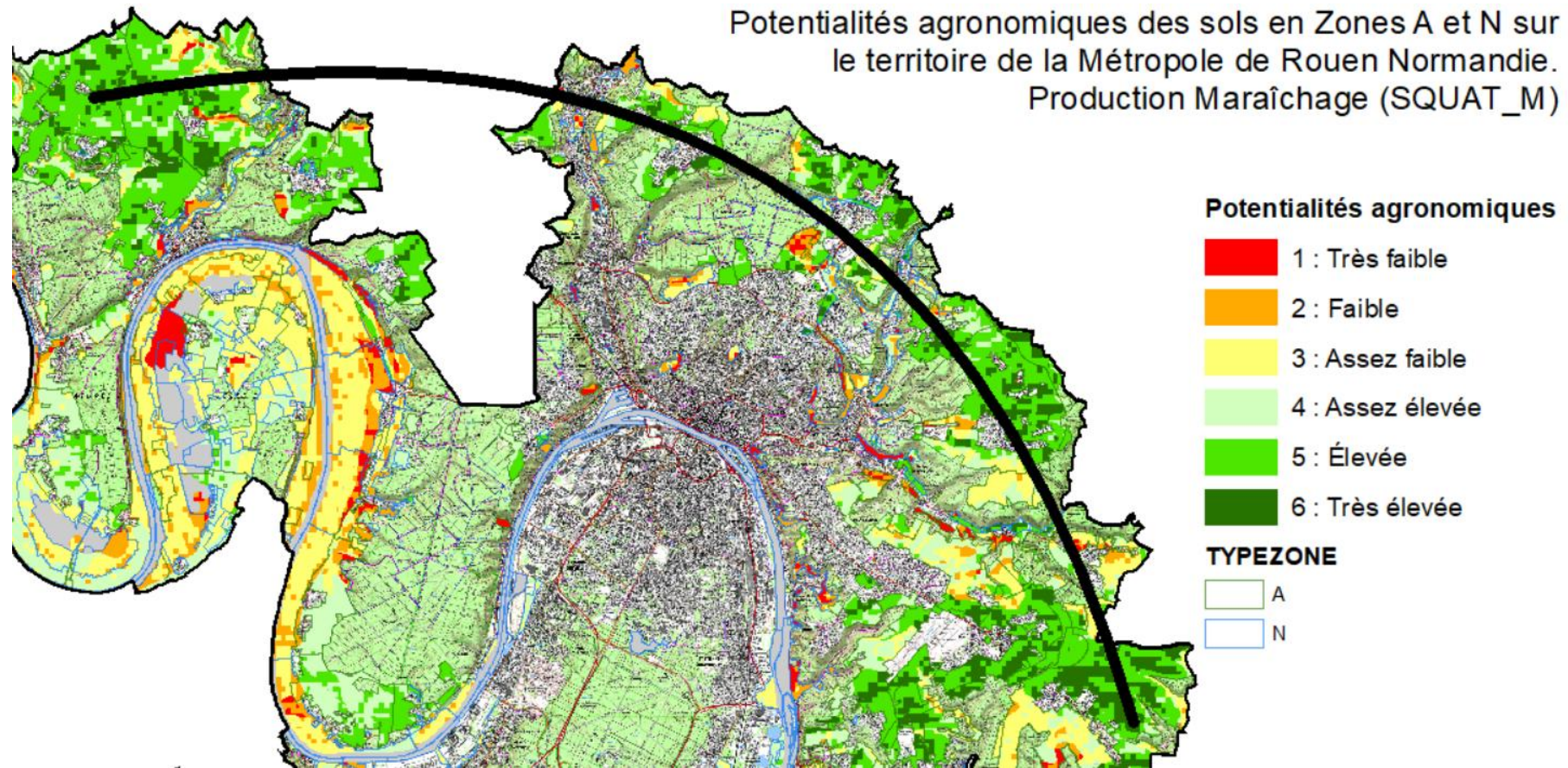
# Référentiel Sol et fonction de production de biomasse /potentiel agronomique

## Zones A et N

Valeurs	Qualificatifs	SQUAT_C		SQUAT_M		SQUAT_E	
		Ha	%	Ha	%	Ha	%
1	Très faible	895	3,9	766	3,4	1 347	5,9
2	Faible	2 641	11,6	2 317	10,2	2 167	9,5
3	Assez faible	5 319	23,4	5 721	25,1	3 372	14,8
4	Assez élevée	6 172	27,1	5 514	24,2	8 029	35,3
5	Élevée	5 531	24,3	6 577	28,9	7 803	34,3
6	Très élevée	2 191	9,6	1 854	8,1	31	0,1
		22 749	100,0	22 749	100,0	22 749	100,0

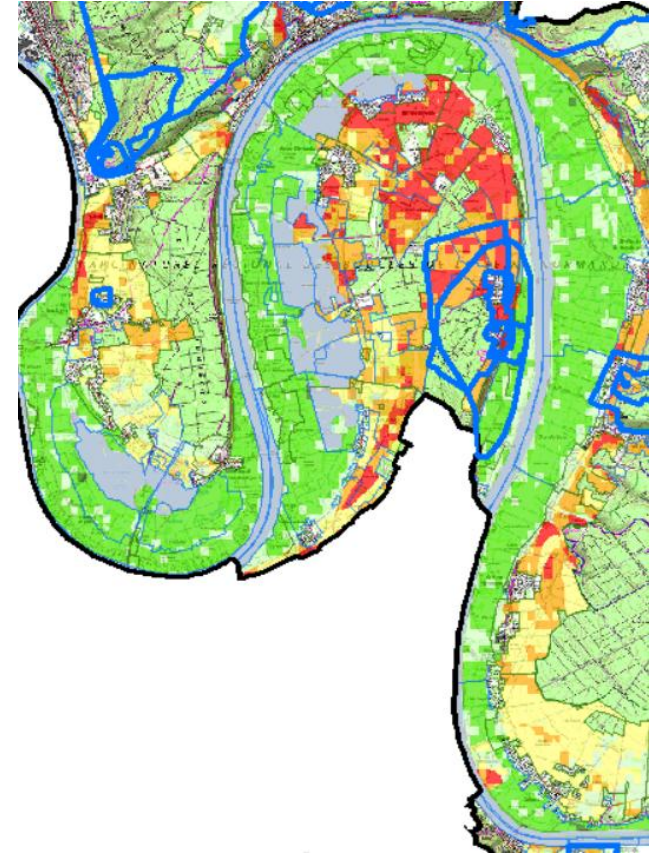
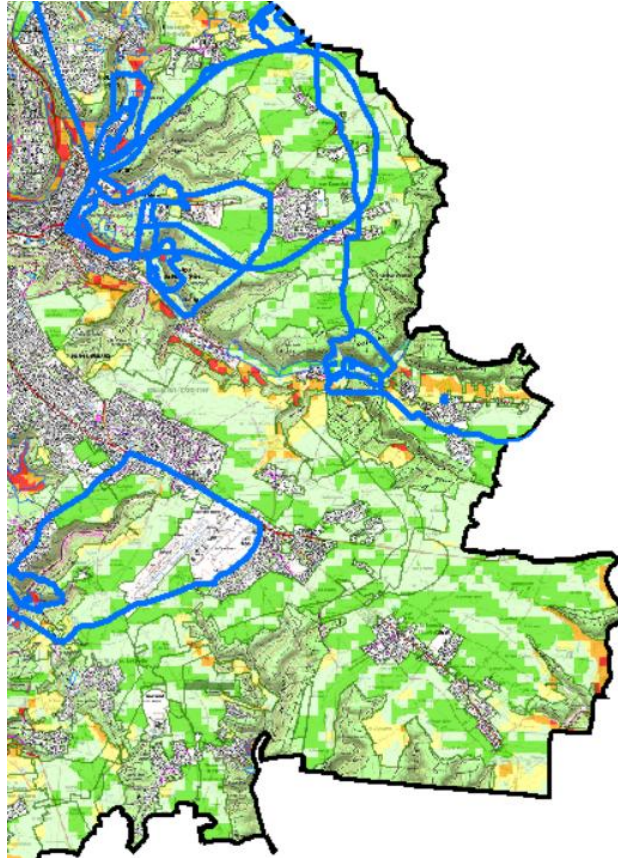
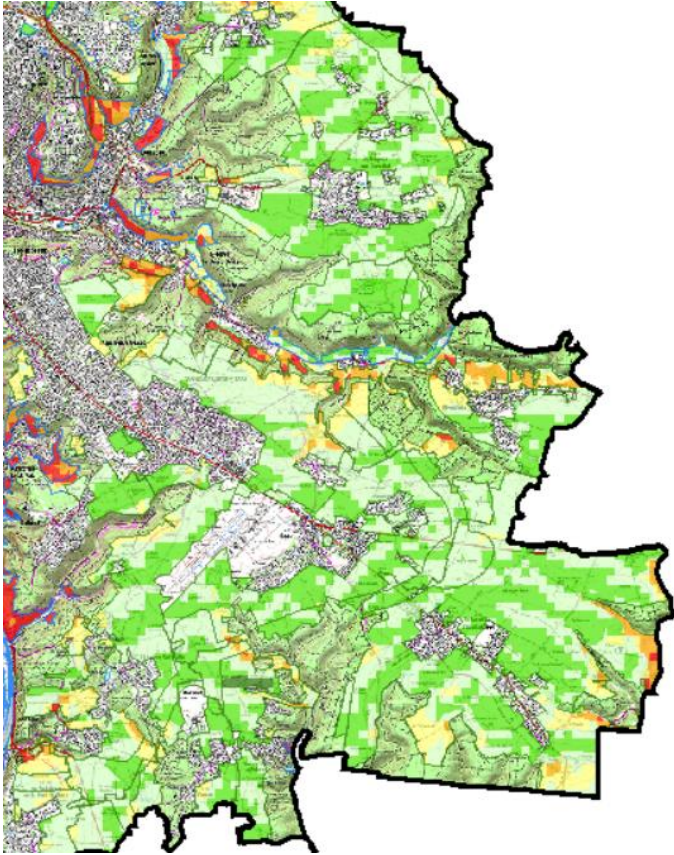
# Potentiels agronomiques et enjeux de territoire

## Peut-on territorialiser une ceinture maraîchère?



# Potentiels agronomiques et enjeux de territoire

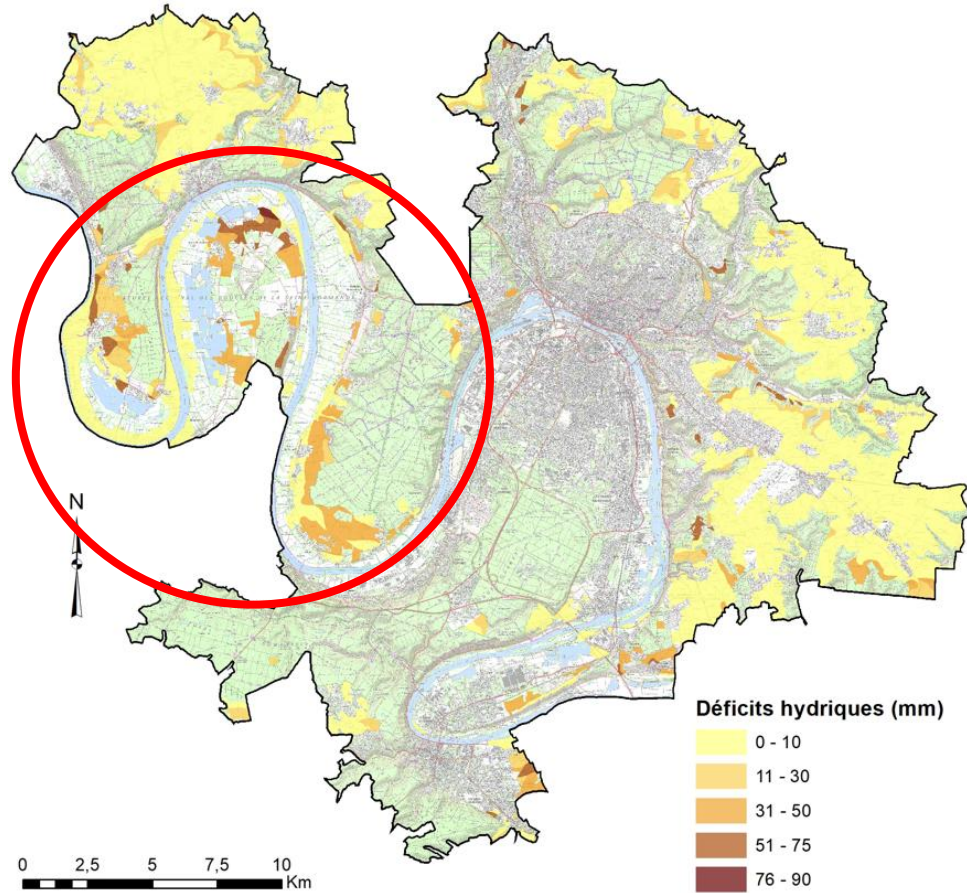
Secteurs propices à l'élevage? Lien avec les AAC?



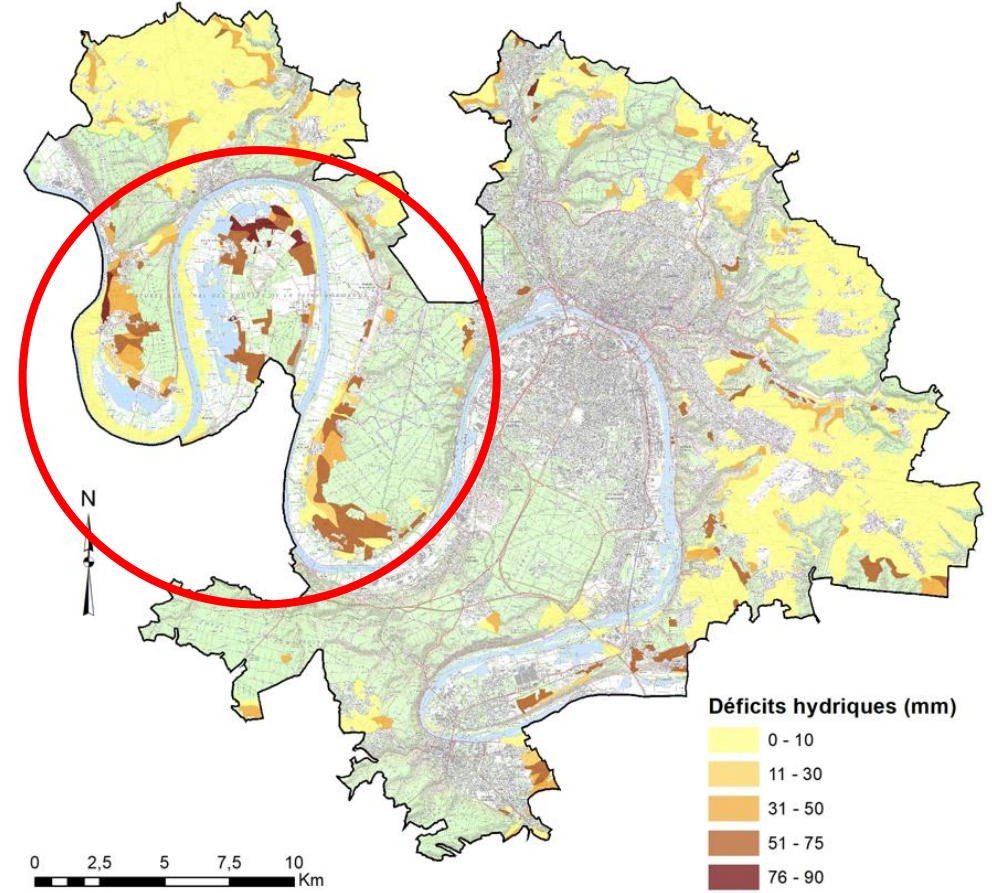
# Potentiels agronomiques et enjeux de territoire

## Évolution du Potentiel agronomique et dérèglement climatique?

Données DRIAS - Valeurs issues de la Chronique 1977/2005



Données DRIAS - Valeurs issues de la Chronique 2020/2049 - RCP 4.5



# Sols, potentialités agronomiques et enjeux de territoire de la Métropole Rouen Normandie

**Mieux prendre en compte les Sols** dans la planification et la gestion durable des espaces urbains et ruraux.

**Optimiser l'utilisation des terres** pour l'agriculture, le développement de l'urbanisme ou bien encore les programmes de conservation des ressources naturelles.

**Mieux évaluer la qualité des sols** pour déterminer leur capacité à produire de la biomasse alimentaire et non alimentaire, pour réguler le cycle de l'eau, pour stocker le carbone et pour soutenir les composantes écologiques des milieux.



Journée  
Mondiale  
des Sols

#JMS2024

# Journée Mondiale des Sols

## Les données et informations sur les sols

Du 29 novembre au 5 décembre 2024

Région Normandie

# Merci de votre attention !

## Nous contacter :

[patrick.legouee@unicaen.fr](mailto:patrick.legouee@unicaen.fr)

[marlene.minor-enot@metropole-rouen-normandie.fr](mailto:marlene.minor-enot@metropole-rouen-normandie.fr)

