

# Référentiel Régional Pédologique de Haute-Normandie

## Contexte

**C'est quoi les RRP ?** Les programmes des Référentiels Régionaux Pédologiques sont coordonnés au niveau national par le **Groupe d'intérêt scientifique Sol (Gis Sol)** à travers le projet d'Inventaire, Gestion et Conservation des Sols (IGCS). L'objectif est de **cartographier les sols de France au 1/250 000** (1cm = 2500 m). Le CEN Normandie a initié ce projet en **2013**. Il a pris fin en **2018** aux Journées d'Etudes des Sols organisé à Rouen par la remise d'une **attestation de qualité de niveau Optimum** sur proposition du Conseil scientifique national IGCS.



NORAZ A., DUHAUT C.-B., MOREIRA N., LELU F., REHBINDER M., DECUGIS E., CHAZAL R., DESHAYES L., BELORGEY M., BOUTEILLER C.



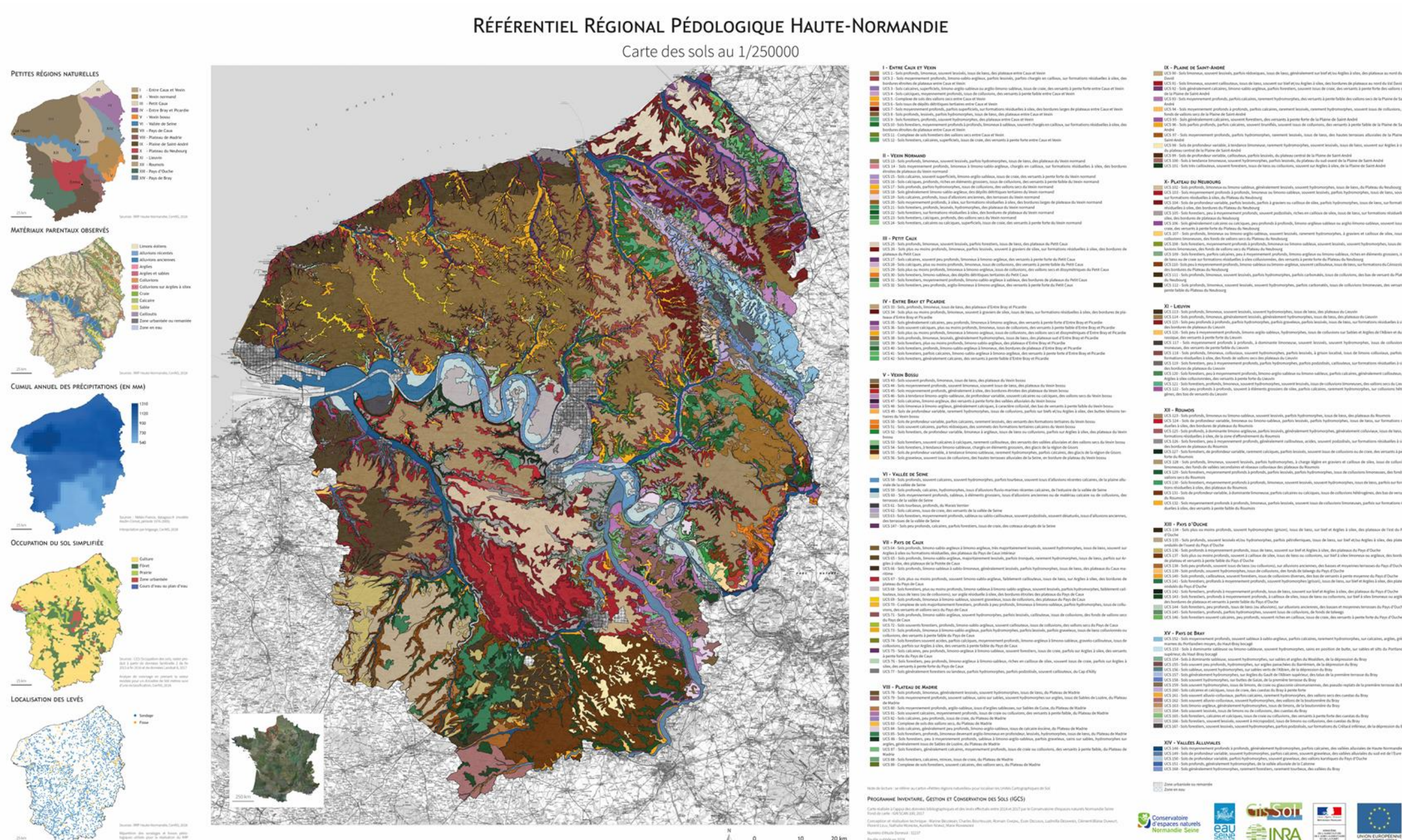
## C'est quoi ?

Cette carte des sols, disponible sur **Géoportail** et **GéoNormandie**, est organisée en **15 Petites Régions Naturelles**, elles-mêmes divisées en **168 Unités Cartographiques de Sols (ou pédopaysages)**. L'élaboration de cette carte a nécessité **2500 jours de travail** soit 12 ETP sur 4 ans (équipe scientifique, géomatique, administrative, direction et communication) avec un budget de **1 450 000 €**. Un **Comité de Pilotage** a été mis en place, ainsi qu'un **Conseil Scientifique** constitué d'experts régionaux, ainsi que de **l'Unité InfoSol de l'INRAE**.

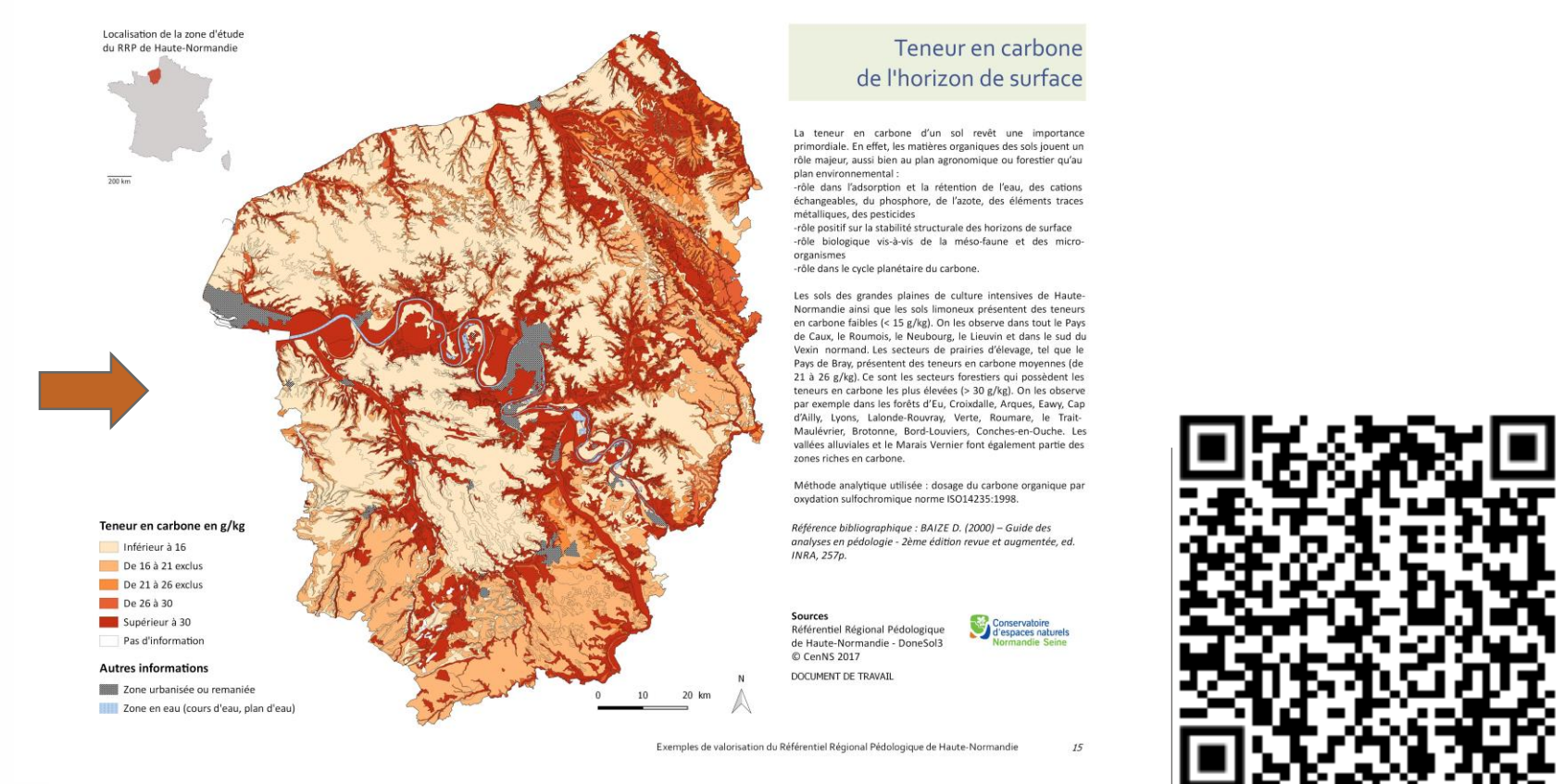
## Quels résultats ?

- **12 317 km<sup>2</sup>** cartographiés
- **366 Unités Typologiques de Sols**
- **168 Unités Cartographiques de Sols**
- **690 profils** (1 profil pour 1785 ha)
- **4494 sondages tarière** (1 sondage pour 274 ha)
- **31 034 analyses laboratoire** : Granulométrie 5 classes, pH, Calcaire total et actif, Carbone Organique, Phosphore Olsen, Azote Total, Bases échangeables (K, Ca, Mg, Na), CEC, Alech
- **1038 échantillons de sol** prélevés et stockés au **Conservatoire d'échantillons des Sols de l'INRAE d'Orléans** pour capitaliser les prélèvements
- **Création d'un Outil Strates** pour faciliter la production de **1338 strates** (représente la variation dans l'espace d'un horizon)
- **Saisie des données sous DoneSol** (base de données sols gérée par l'Unité InfoSol de l'INRAE d'Orléans)
- **Production d'une notice explicative**

## Carte, une multitude d'utilisations dont la production de cartes thématiques



## Partenaires



Vers la page du projet

[https://www.geonormandie.fr/accueil/les\\_actualites/291\\_1115/mise\\_n\\_ligne\\_du\\_referentiel\\_regional\\_pedologique\\_rrp\\_haute\\_normandie](https://www.geonormandie.fr/accueil/les_actualites/291_1115/mise_n_ligne_du_referentiel_regional_pedologique_rrp_haute_normandie)